



SURSHIELD

SKYDD I ETT KNÄPP

VENPROVTAGNINGSSSET MED SURSHIELD KANYLSKYDD



En mycket innovativ design gör det möjligt att föra SURSHIELD kanylskydd över kanylen omedelbart efter det att kanylen dragits ut ur patientens ven.

TERUMOs Venprovtagnings-set med **SURSHIELD** kanylskydd är ett betydande steg framåt när det gäller att minska riskerna för provtagare och patient.

We keep life flowing
TERUMO[®]

EGENSKAPER OCH FÖRDELAR



Skydd i ett knäpp...

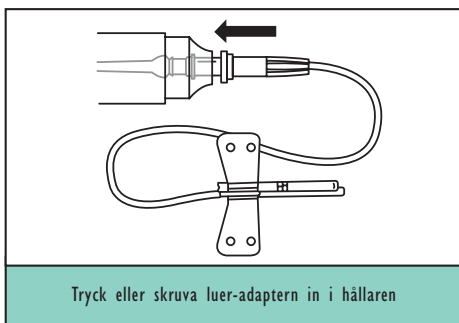
Tack vare dess unika säkerhetsdesign minskar SURSHIELD kanylskydd avsevärt riskerna för stickskador för både provtagare och patient. En mycket funktionell design innebär att SURSHIELD kanylskydd med en hand och en rörelse lätt kan föras på plats direkt efter det att kanylen dragits ut ur venen. Den är mycket enkelt att använda och det krävs endast ett litet tryck för att stänga SURSHIELDS kanylkydd med ett hörbart klick. Det klickande ljudet vid stängningen och att kanylen blir synlig i "fönstret", indikerar att kanylen är irreversibelt skyddad.

Tekniken för blodprovtagningen är densamma som tidigare samtidigt som skyddet för provtagaren och patienten avsevärt ökas.

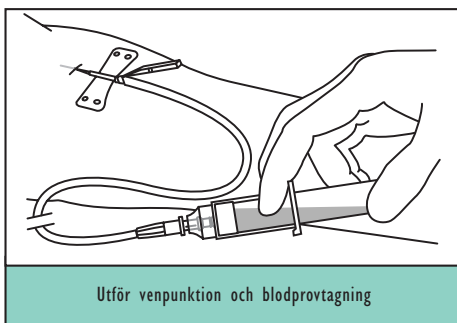
De klart synliga färgkodade vingarna på TERUMOs Venprovtagnings-set ger extra tillförlitlighet samtidigt som de är ovanligt lätta att fatta tag i, vilket underlättar införandet av nålen i venen. Du kan som yrkesman lita på att TERUMOs Venprovtagnings-set ger korrekta blodprover via slangen, som inte skruvar eller böjer sig vid användningen.

Kanylen är smidig och enkel att föra in i venen tack vare TERUMOs långa erfarenhet och tekniska utveckling av kanyler.

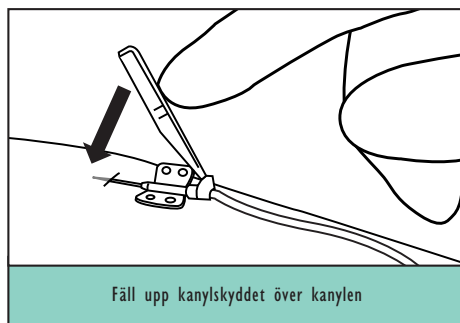
BRUKSANVISNING



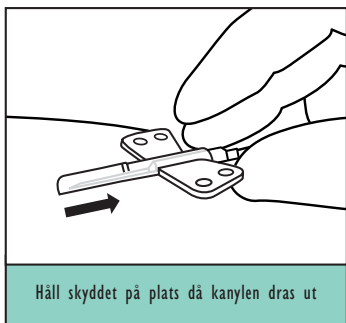
Tryck eller skruva luer-adaptorn in i hållaren



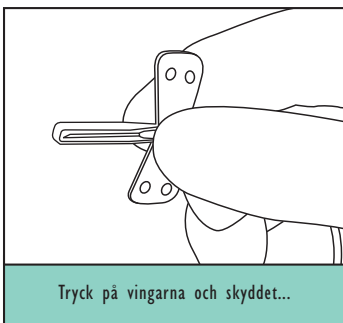
Utför venpunktion och blodprovtagning



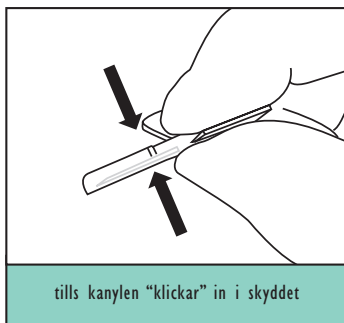
Fäll upp kanylkyddet över kanylen



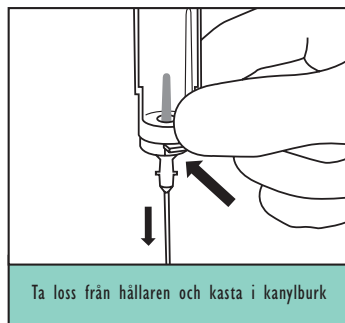
Håll skyddet på plats då kanylen dras ut



Tryck på vingarna och skyddet...



tills kanylen "klickar" in i skyddet



Ta loss från hållaren och kasta i kanylburk

SURSHIELDS REFERENSER

CE 0123

Biologiska prover och kanyler för blodprovtagning bör betraktas som potentiellt smittosamma och bör därför behandlas med försiktighet. Alla relevanta instruktioner för användning liksom lokala föreskrifter bör iakttas. Använda kanyler får aldrig återanvändas utan skall kastas i därför avsedda behållare för miljövänligt avfall.

ARTIKEL	TYP	ART.NR	BESKRIVNING	HÅLLBARHET	
	QUICKFIT FATTNING	MN*SVS21BQ30	21G, 30 cm slang	36 månader	
		MN*SVS21BQ18	21G, 18 cm slang	36 månader	
		MN*SVS21BQ09	21G, 9 cm slang	36 månader	
			MN*SVS23BQ30	23G, 30 cm slang	36 månader
			MN*SVS23BQ18	23G, 18 cm slang	36 månader
			MN*SVS23BQ09	23G, 9 cm slang	36 månader
		SKRUVFATTNING	MN*SVS21BW30	21G, 30 cm slang	36 månader
			MN*SVS21BW18	21G, 18 cm slang	36 månader
			MN*SVS21BW09	21G, 9 cm slang	36 månader
MN*SVS23BW30			23G, 30 cm slang	36 månader	
MN*SVS23BW18			23G, 18 cm slang	36 månader	
MN*SVS23BW09			23G, 9 cm slang	36 månader	

För ytterligare information kontakta er Terumo-representant.

TERUMO® är ett inregistrerat varumärke för TERUMO CORPORATION
SURSHIELD™ är ett varumärke för TERUMO CORPORATION

TERUMO EUROPE N.V. • Researchpark Zone 2 Haasrode • Interleuvenlaan 40 • B-3001 Leuven • BELGIUM
Tel. +32/16.38.12.11 • Fax +32/16.40.02.49 • www.terumo-europe.com • www.terumo.com

